

Grünraum- Management

Linzer Baumforum 2017

Hintergrundbild ©
GEO

villach *.stadt*

Hintergrundbild ©
GEO

villach *:stadt*

Stadtgarten und Friedhöfe



30. Mai 2017

Wer?

Name DI Wolfgang Faller

Jahrgang 1968

Ausbildung HTL für Maschinenbau
Landschaftsplanung und Landschaftspflege, BOKU
Schwerpunkt: Pflanzensoziologie, Naturschutz und Landschaftspflege

Funktion Stadtgarten Villach
Abteilungsleiter-Stellvertr.

Aufgaben

- Baumverantwortlicher und Baummanagement
- Technik, Maschinen und Geräte
- Grünflächenmanagement und Grünflächenentwicklung
- Qualitätsmanagement im öffentlichen Grünraum
- Freiraum- und Grünraumplanung
- Sportplatztechnik- und pflege
- Projektentwicklung
- etc.

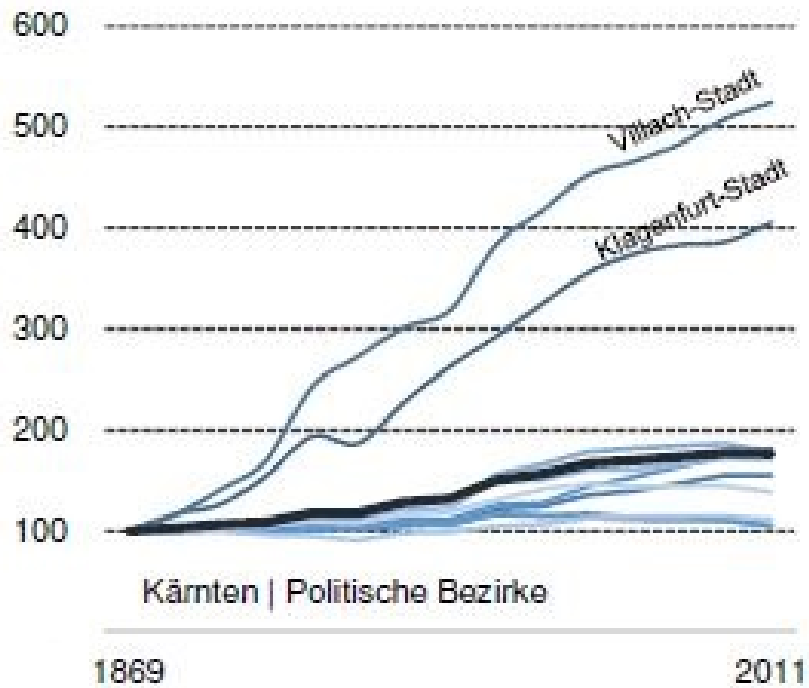
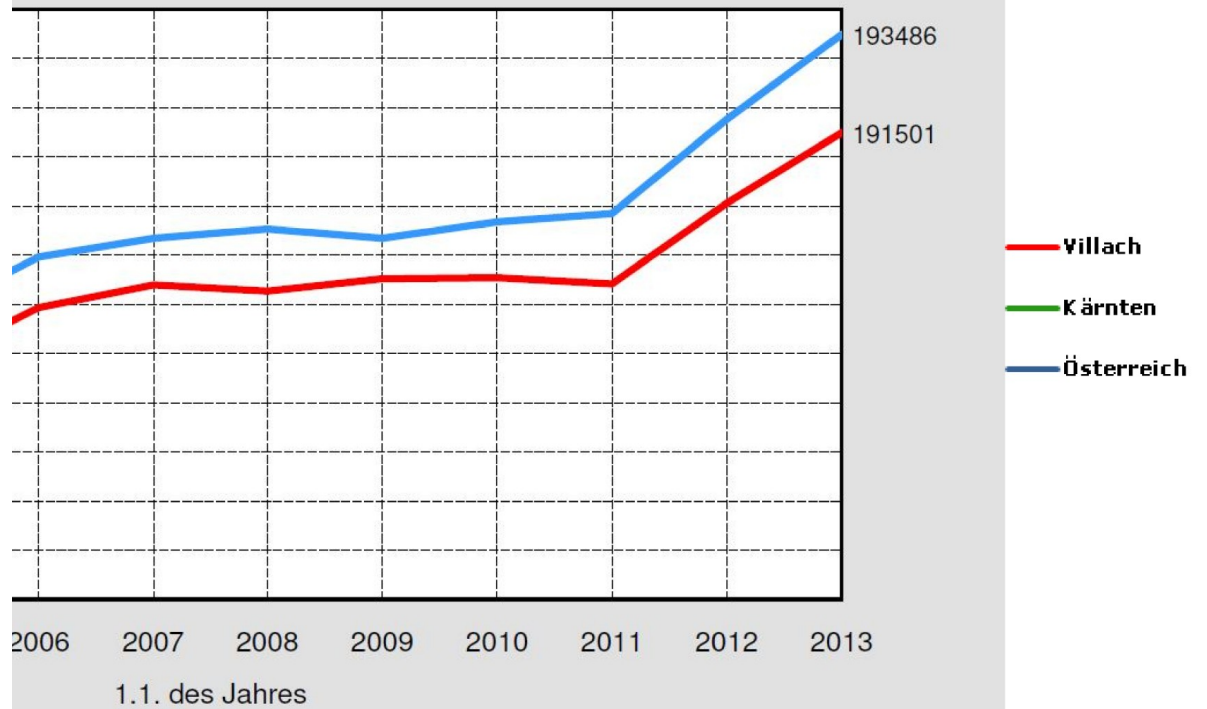


Hintergrundbild ©
GEO

villach *:stadt*

Warum?

Innsitzbevölkerung 2002 - 2013

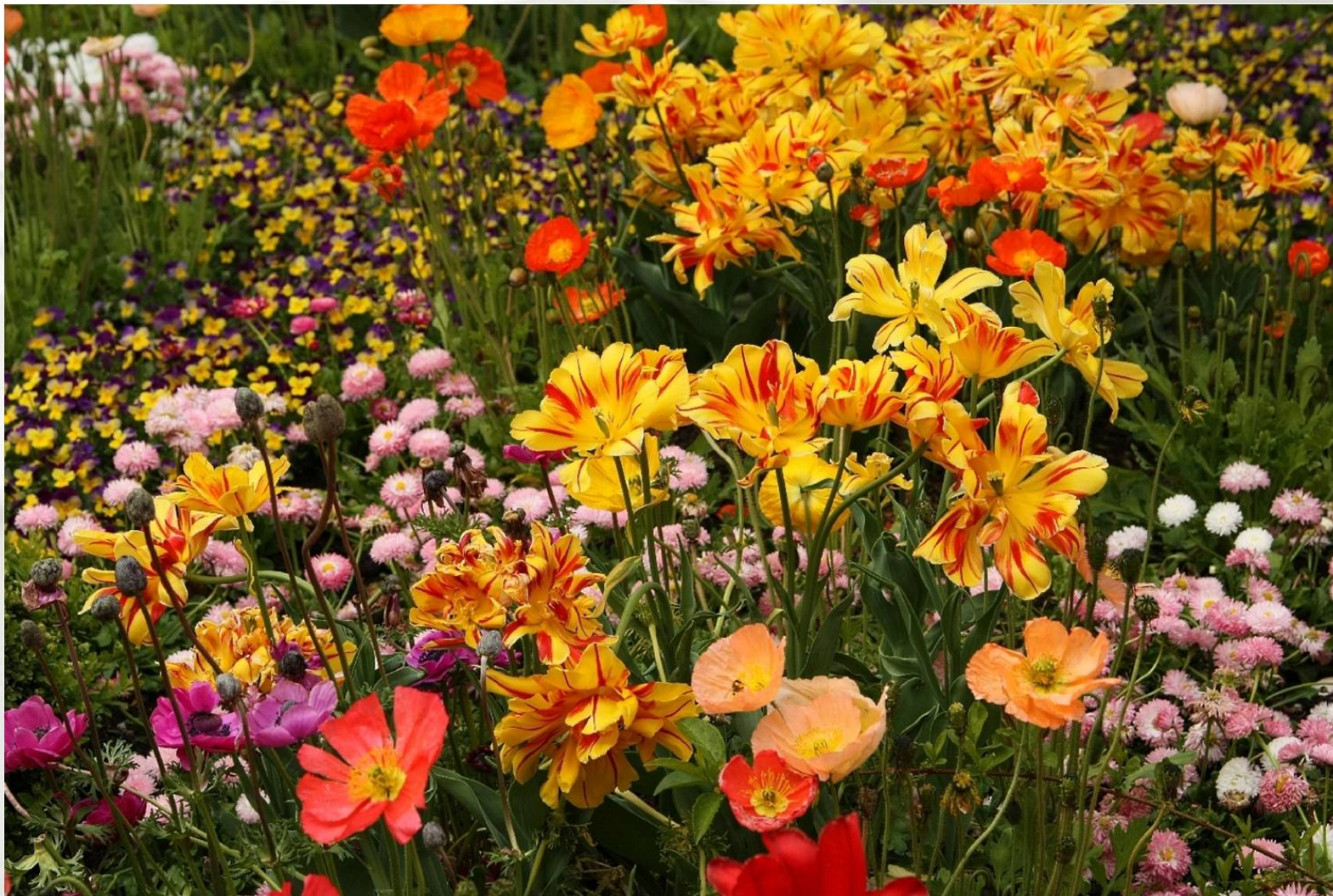


— Statistik Austria (POPREG, von 2008 bis 2012 revidierte Ergebnisse)

— Melderegister

Hintergrundbild © GEO

villach .stadt



Hintergrundbild ©
GEO

villach *.stadt*

Warum?

Für die Herstellung, den Unterhalt und den Betrieb von Grünanlagen gibt es seitens der Kommunen über die Verkehrssicherungspflicht hinaus **keinen direkten gesetzlichen Auftrag.**

Gemeindeordnung: Auftrag zur Substanzerhaltung

Prinzipien der Haushaltsführung:

Wirtschaftlichkeit – Sparsamkeit - Zweckmäßigkeit

Verkehrssicherheit



Hintergrundbild ©
GEO

villach :stadt

Fremdvergabe

Ausschreibung, Vergabe und Abrechnung von landschaftsgärtnerischen Bau- und Pflegeleistungen bei Grün-, Sport-, Außen- und Freianlagen



Rekommunalisierung der Grünflächenpflege Nürnberg

- qualitativen Verbesserungen
- Kostenvorteil: € 554.660





Bundesministerium
für Umwelt, Naturschutz,
Bau und Reaktorsicherheit



Weißbuch Stadtgrün

Grün in der Stadt – Für eine lebenswerte Zukunft



Hintergrundbild ©
GEO

villach *:stadt*

GALK e.V. (Deutsche Gartenamtsleiterkonferenz): Positionspapier
zu Weißbuch „Stadtgrün“

Forderung: Die öffentlichen Grün- und Freiflächen sind mit ihren Leistungen und Werten ein essentieller Bestandteil der Städte. Grünplanung, Grünversorgung und Grünpflege sind für die Kommunen als Pflichtaufgabe zu definieren.

Die Verankerung von Grün als Pflichtaufgabe ist ein wesentlicher Schritt, um die formulierten Ziele im geplanten Weißbuch in der Umsetzung zu sichern. Ein entsprechender Rahmen für die Ländergesetzgebung ist vorzubereiten.

Definition:

GFM ist die Gesamtheit aller Leistungen zum Betreiben und Bewirtschaften von Freiflächen und Grünanlagen einschließlich der baulichen und technischen Anlagen auf der Grundlage ganzheitlicher Strategien. Dazu gehören auch die infrastrukturellen und kaufmännischen Leistungen.

GFM zielt auf die strategische Konzeption, Organisation und Kontrolle, hin zu einer integralen Ausrichtung der traditionell additiv erbrachten einzelnen Leistungen.



Hintergrundbild ©
GEO

villach *:stadt*

Kosten des Grüns?

- **Herstellungskosten**
- **Instandhaltungskosten** (inkl. Entwicklung, Sanierung, Wiederherstellung etc.)
 - Erfassung der Kosten
 - Darstellung der Kosten
 - Anlagenvermögen Doppik

Hintergrundbild ©
GEO

villach *:stadt*

Ausführung - Voranschlag

VRV: Verordnung der Richtlinien für den Voranschlag

- Voranschlagstellen
- Kostenstellen
- Kostenarten
- Produkte



Hintergrundbild ©
GEO

villach *:stadt*

Kostenrechnung

		Hauptkostenstellen						Hilfskostenstellen							
Kostengruppe	Gesamt	Grünpflege	Aufträge	Kirchengr. & Eissicherung	Parkanlagen	Kinderspielplätze	Freizeit-anlagen	Gärtnerei	Verwaltung	Gebäude	Allgemeine KST	Dienste	Lager	Fuhrpark	Werkstatt
49 Personalkosten	-2.922.754,40	-1.318.342,43	-332.585,04	-10.891,09	-248.363,30	-103.895,03	-51.225,37	-184.555,26	-85.943,12	-32.507,13	-391.617,38		-125.222,06	-37.607,20	
54 Handelswaren	-22.657,78							-585,55			-2.470,83	-19.601,40			
65 Materialien	-49.866,30	-9.241,98			-133,73	-21,79		-11.785,88	-3.528,80	-301,82	-7.391,72	-9.550,52		-2.522,15	-5.387,91
69 Energie	-62.012,42	-513,24			-3.512,94					-31.099,55				-20.884,94	-6.001,75
79 Instandhaltung	-349.409,93	-122.008,79			-20.256,99	-7.946,20	-29.708,60	-30.427,74	-304,12	-22.922,84	-20.390,99	-35.890,08	-41,72	-59.511,86	
88 Entgelte int. Leistungen	-332.429,32	-70.197,90			-2.867,14	-9.827,00	-5.530,50		-613,17	-46.288,79	-114,00	-17.476,25	-11.933,97	-167.580,60	
93 Telefon/EDV/Porto	-37.356,24								-31.245,37						
97 Miete / Pacht	-115.978,86	-20.883,65			-6.003,52	-2.735,79	-2.046,96		-6.214,71	-61.259,78					-16.834,45
114 Sonstige Aufwendungen	-114.495,63	-69.260,05			-8.631,91	-5.149,71	-5.092,95	-1.054,22	-18.551,38	-2.361,01	-1.406,21	-354,68		-2.633,51	
117 Fremdkapitalkosten	-39.635,26	-6.543,66			-9.388,82	-9.068,95	-923,15		-190,13	-1.000,72	-1.094,87		-489,73	-10.922,83	-12,39
122 AfA inkl. GWG	-270.132,68	-31.999,81			-32.895,54	-60.333,02	-7.185,16	-806,49	-24.721,04	-4.240,74	-8.823,22	-2.030,60	-8.640,35	-86.606,27	-1.850,43
123 Summe Kosten	-4.316.728,82	-1.798.166,51	-332.585,04	-10.891,09	-332.053,89	-198.977,50	-101.712,69	10.739,86	-171.311,84	-201.982,38	-132.471,84	-476.520,91	-21.105,77	-475.884,23	-67.694,13
124 Betriebsergebnis vor Umlagen	-3.735.460,04	-1.664.689,17	57.130,20	3.072,11	-332.053,89	-198.977,50	-101.712,69	54.852,86	-171.311,84	-201.982,38	-132.471,84	-476.520,91	-21.105,77	-475.884,23	-67.694,13
125 Umlage Werkstatt											-34.812,33			-32.881,80	67.694,13
126 Umlage Fuhrpark	0,00	-280.337,63	-100.147,56	-3.964,29	-33.730,82	-14.070,73	-18.922,70	-9.088,35	-277,12	-1.637,65		-46.589,18		508.766,02	
127 Umlage Lager		-18.995,19									-2.110,58		21.105,77		
128 Umlage Dienste	0,00	-462.116,67	-1.468,63		-37.824,08	-8.626,90	-13.073,80					523.110,08			
129 Umlage allgem. Kostenstellen		-56.592,04			-97.915,41	-10.350,77	-4.536,52				169.394,75				
130 Umlage Gebäude	0,00	-57.258,83	-14.444,98	-473,03	-10.787,03	-4.170,39	-2.224,84	-114.260,93		203.620,03					
131 Umlage Verwaltung	0,00	-100.898,65	-25.454,22	-833,54	-19.008,36	-7.348,85	-3.920,51	-14.124,84	171.588,97						
132 Betriebsergebnis	-3.735.460,04	-2.640.888,19	-84.385,19	-2.198,75	-531.319,59	-243.545,14	-144.391,06	-82.621,26				0,00		0,00	0,00
134 Verwaltungskosten für Stundensatzkalkulation									85.645,85	171.112,90					

BÜB BÜB I KOA BAB BAB I Einnahmen 2015 Personal 2015 Umlagen 2015 Umlage_Fuhrpark 2015 Fahrzeuge 2015 AfA_Zinsen 2015 Blumenschmuck Sommerblumen Unwetter 2015 RA Data PLAN

Hintergrundbild © GEO

villach :stadt

Wert und Nutzen von Grünraum:

VSSG:



ZHAW Zürcher Hochschule für Angewandte Wissenschaften im Auftrag der Vereinigung Schweizerischer Stadtgärtnerinnen und Gartenbauämter VSSG

Hintergrundbild ©
GEO

villach .stadt

Soziale Aspekte

- Gesundheit
- Soziale Interaktion
- Ästhetik
- Sport, Freizeit, Erholung
- Kulturelle Werte, Kulturhistorik

Hintergrundbild ©
GEO

villach *:stadt*

Ökologische Aspekte

- Naturpotenzial
- Umweltschutz
- Naturschutz
- Biodiversität
- Stadtökologie

Hintergrundbild ©
GEO

villach *:stadt*

Ökonomische Aspekte

- Zahlungsbereitschaft
- Immobilienwert
- Erholungswert
- Leistungswert
- Indirekte Wertschöpfung

Hintergrundbild ©
GEO

villach *:stadt*

Funktion

→ Funktionsprofil

- Leitfunktion
- Zusatzfunktion

Zustandsbewertung

(Grad der Funktionserfüllung)

- Minimalpflege
- Erhaltungspflege
- Weiterentwicklungspflege
- Wiederherstellungspflege

Hintergrundbild ©
GEO

villach *:stadt*



Hintergrundbild ©
GEO

villach *:stadt*

Qualitätsstufen

Hohe Qualität

Gehobener Standard

Alltagsgrün

Extensives Grün

Natur in
der
Stadt



Hintergrundbild ©
GEO

villach *:stadt*

Betreuungsintensität

➤ Kategorien - Priorität

- Ziel A - Gebiet
- Ziel B - Gebiet
- Ziel C- Gebiet

➤ Nutzungserfordernissen: Intensität, Nutzungsdruck, Vandalismus

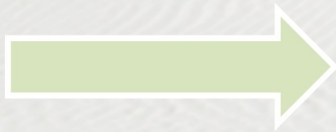
Hintergrundbild ©
GEO

villach *.stadt*



Pflegeprogramme

- Pflegeziel
- Ereignisse
- Zeitpunkte
- Arbeitsverfahren
- Alternativen



Kontrolle

Hintergrundbild ©
GEO

villach *:stadt*

GRIS

Grünflächeninformationssystem

- Objektdaten (Flächeninhalte)
- Tätigkeiten - Arbeitsarten
- ORGA-Kennzahlen
- GEO-Daten

Hintergrundbild ©
GEO

villach *.stadt*

GRIS

Grünflächeninformationssystem

- Argumentations- und
- Auskunftsinstrument
 - Politik
 - Controlling
 - Bürger
 - Verwaltungsebenen (MA, Overhead)
 - Ämter und Behörden
- Strategische Grünflächenentwicklung – Planungsinstrument
- Steuerungsinstrument

Hintergrundbild ©
GEO

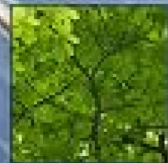
villach *:stadt*

pit-

IP SYSCON

pit-Kommunal

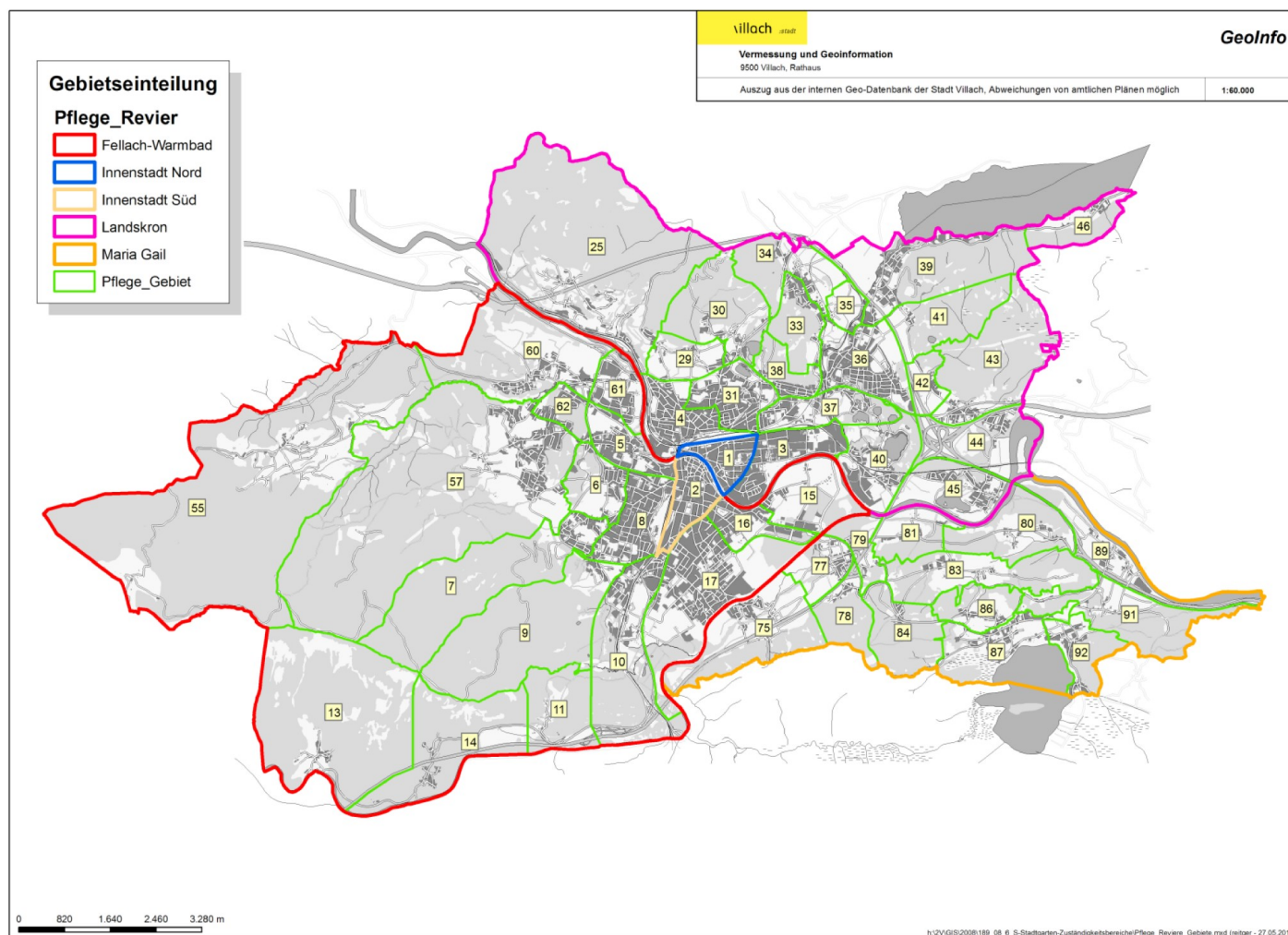
Verbindung mit Datenbank aufnehmen ...



Hintergrundbild ©
GEO

villach :stadt

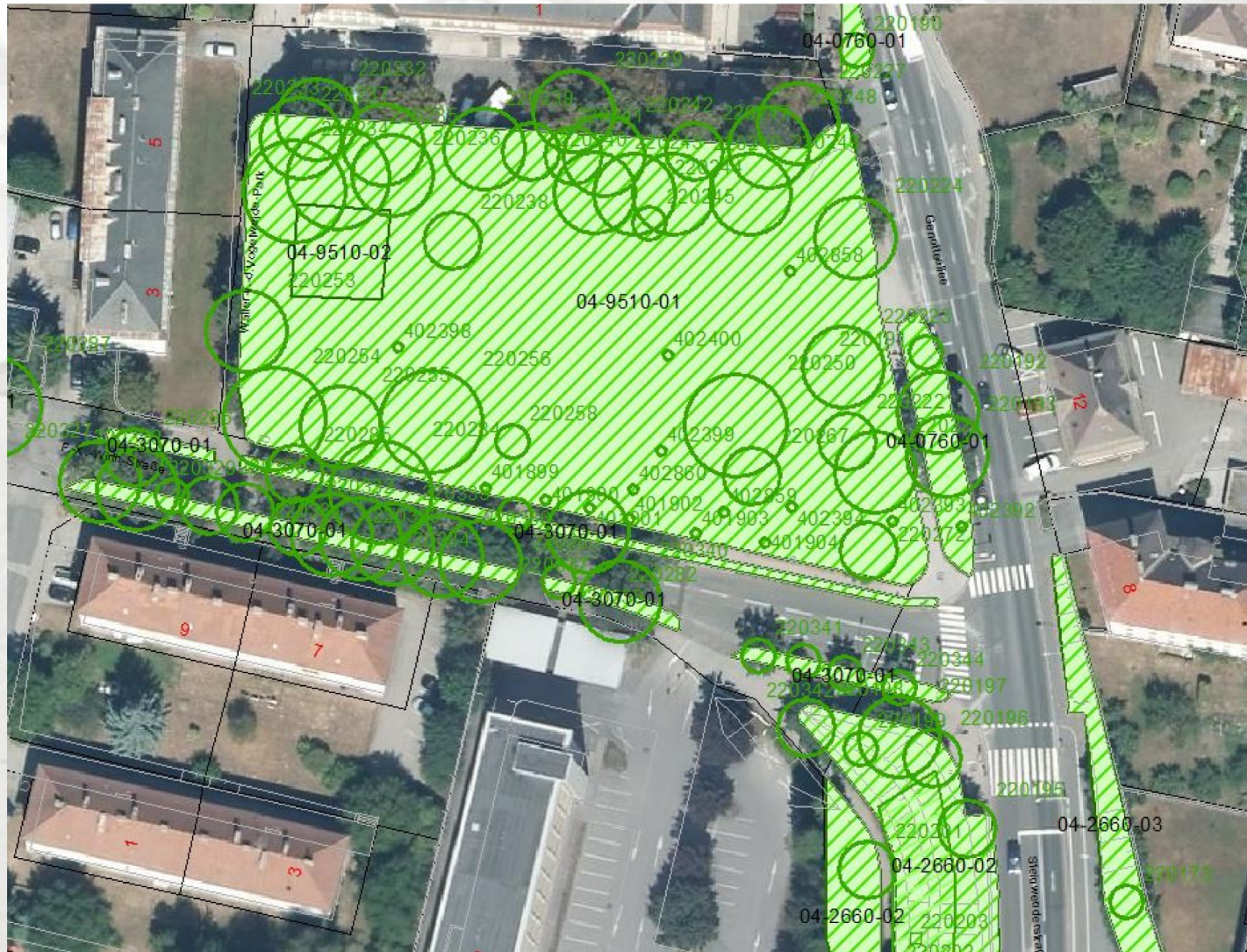
Pflegegebiete/Reviere



Hintergrundbild ©
GEO

villach .stadt

Geo-Daten



Hintergrundbild ©
GEO

