



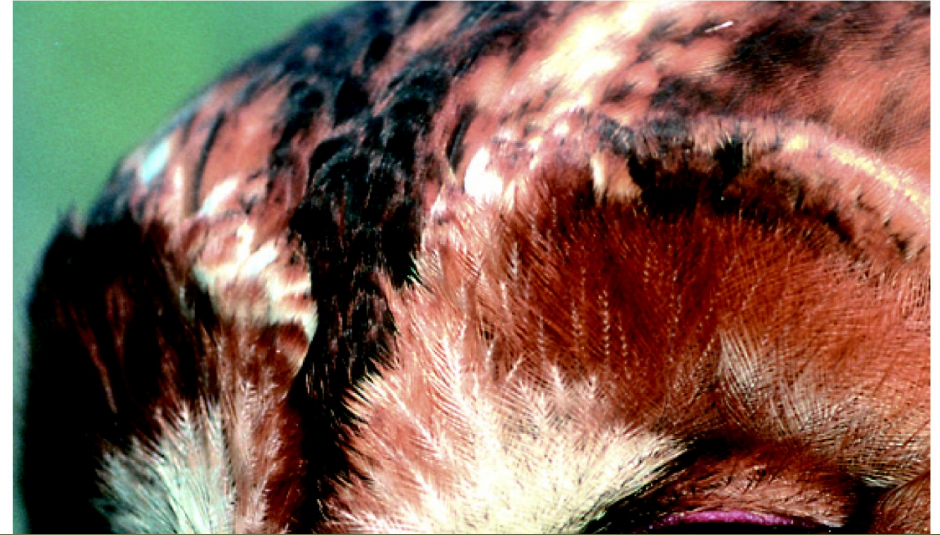
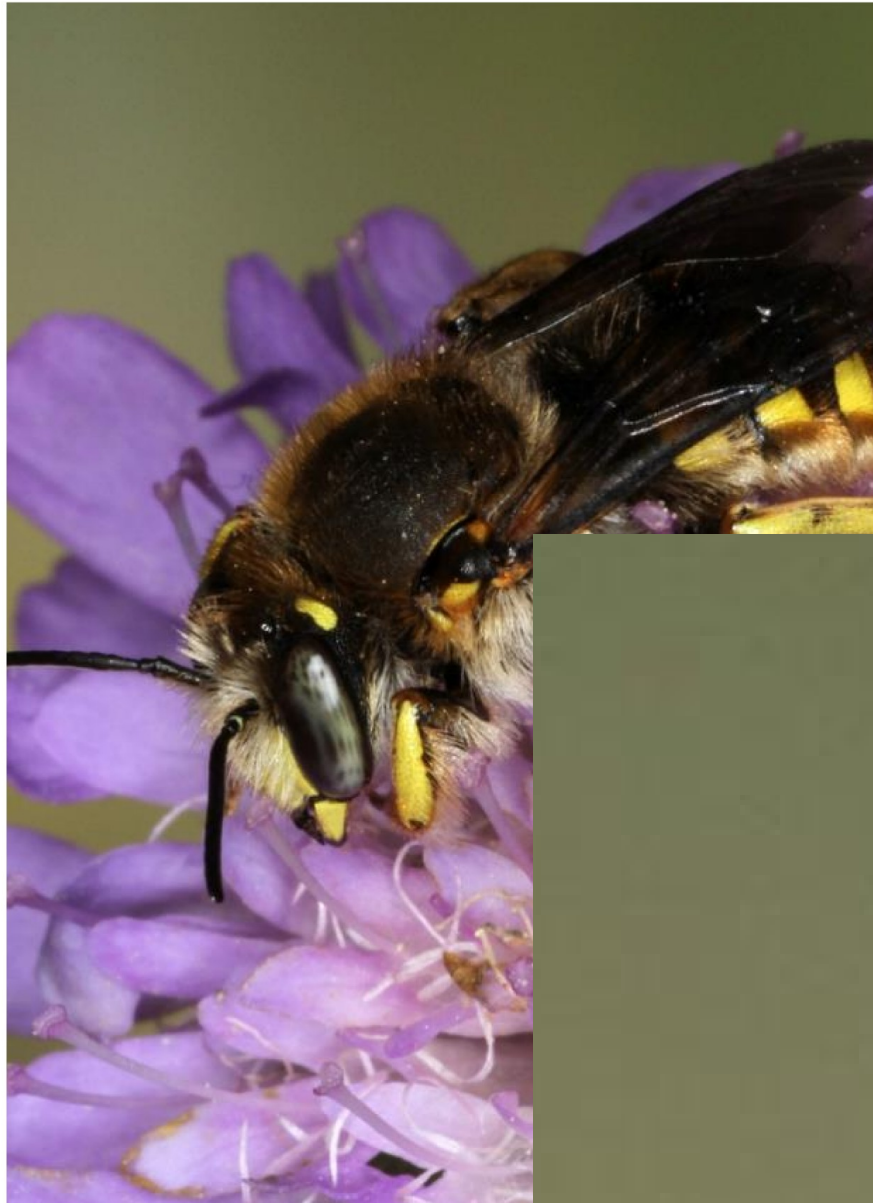
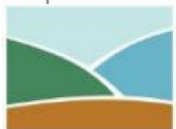
# Städte und Dörfer als Lebensraum

Kumpfmüller  
Landschaftsplanung

REWISA  
NETZWERK  
FACHBETRIEBE NATURNAHES ORDN



OGLA



Garten-Wollbiene  
Foto: Limberger

# Artenschwund in Agrarlandschaften



Kumpfmüller  
Landschaftsplanung

REWISA  
NETZWERK  
FACHBETRIEBE NATURNAHES ORDN

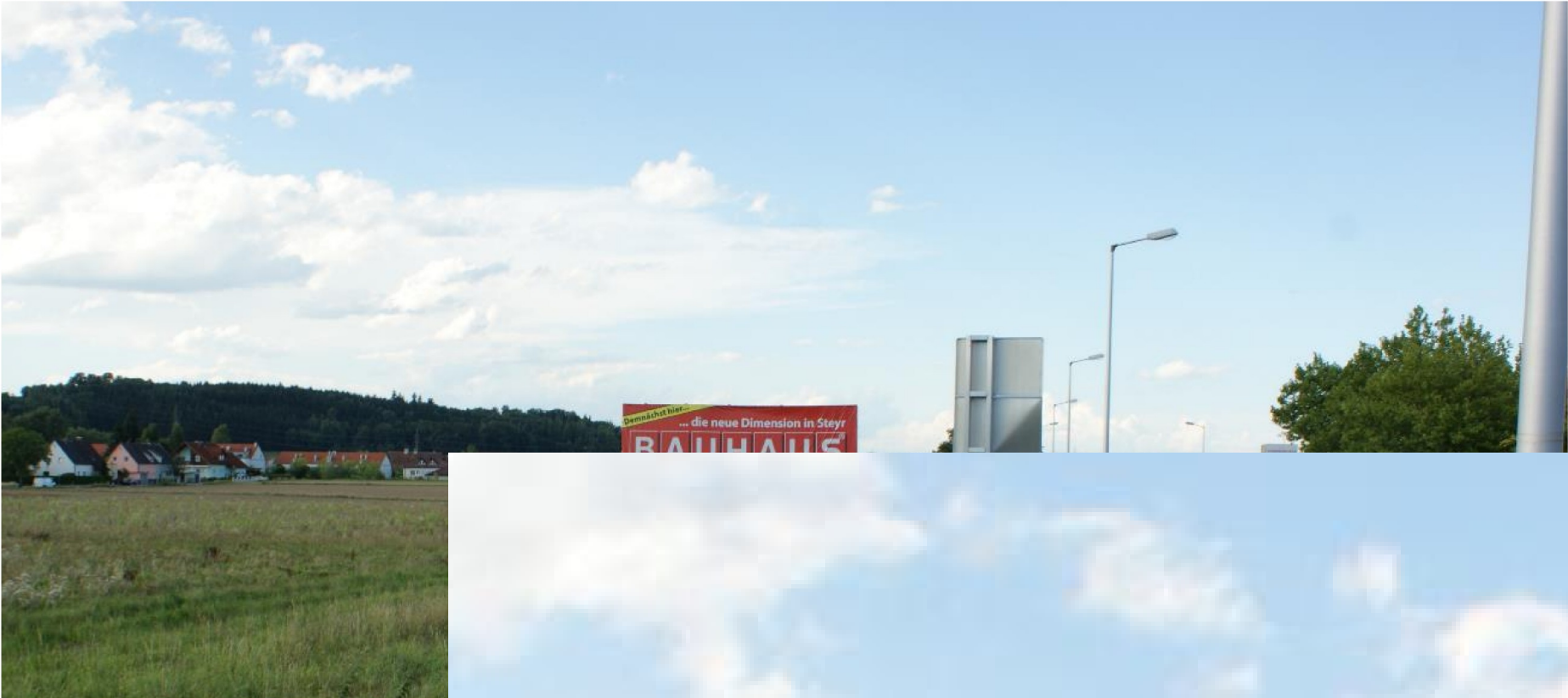


OGLA



# Ausufernde Siedlungsräume

Kumpfmüller  
Landschaftsplanung



REWISA  
NETZWERK  
FACHBETRIEBE NATURNAHES ÖRN



OGLA



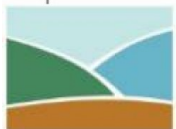
# Beziehung zur Natur

Kumpfmüdes  
Landschaftsplanung

REWISA  
NETZWERK  
FACHBETRIEBE NATURNAHES ORDN



OGLA



Wo pflücke ich meinen Blumenstrauß?

# Natur als Aufgabe für Stadt und Dorf

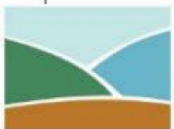


Kumpfmüller  
Landschaftsplanung

REWISA  
NETZWERK  
FACHBETRIEBE NATURNAHES ORDN



OGLA



## Pilotprojekt

Wie können Freiräume  
gestaltet werden

# Wege zur Natur im Siedlungsraum finden

Kumpfmüller  
Landschaftsplanung



2009-2012:  
Initiative des Land



# Internationale Vorbilder: Grünstadt Zürich

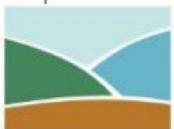


Kumpfmüller  
Landschaftsplanung

REWISA  
NETZWERK  
FACHBETRIEBE NATURNAHES ORDN



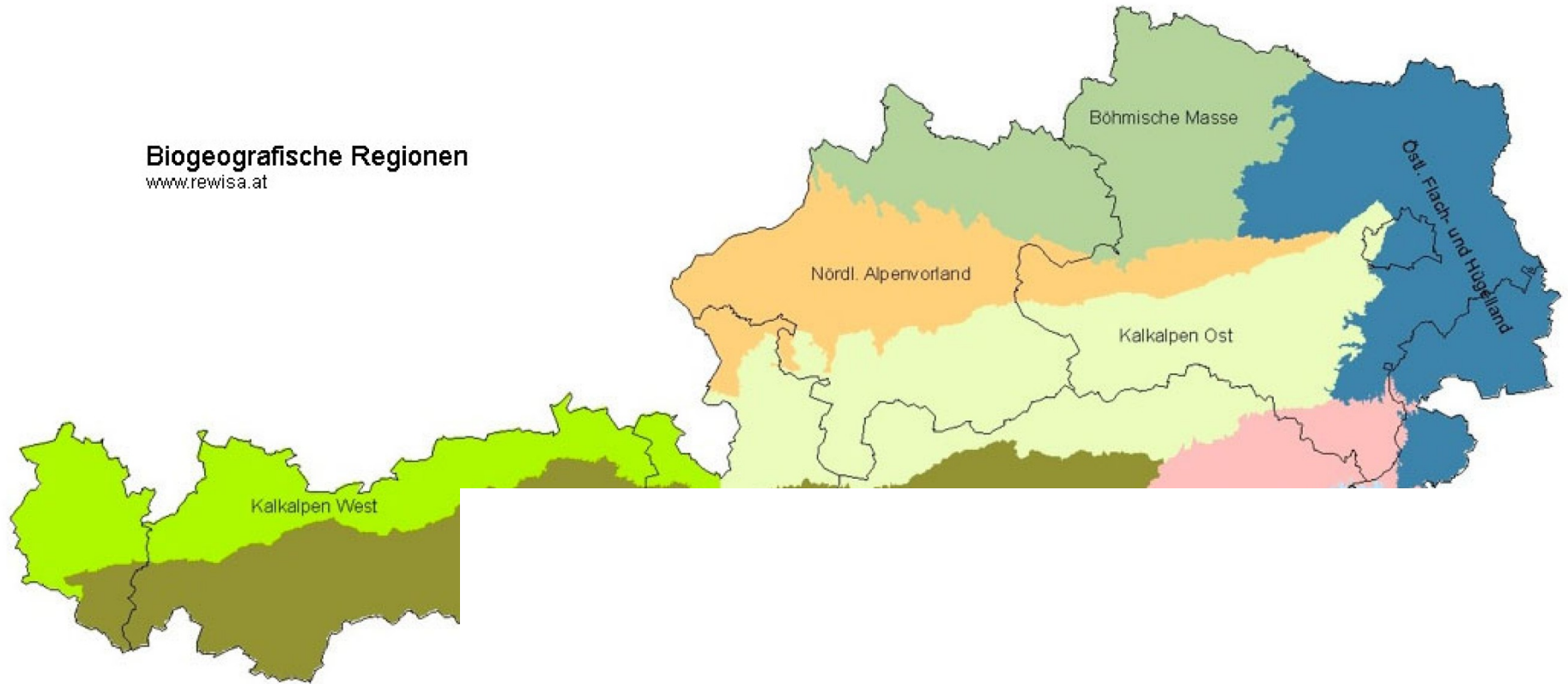
OGLA





# Regionale Pflanzenverwendung

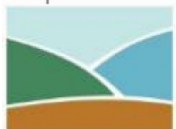
Biogeografische Regionen  
[www.rewisa.at](http://www.rewisa.at)



Kumpfmüller  
Landschaftsplanung



OGLA



REWISA - Regional  
Netzwerk - Produz  
Fachbetriebe für n

Biogeografisc

# Heimisches Saatgut und Pflanzen



- Bäume und Sträucher - 100 Arten
- Stauden und Gräser - 300 Arten
- Saatgut - 900 Arten

# REWISA-Netzwerk - Produzenten



Kumpfmüller  
Landschaftsplanung

stitut

## Gehölze

Biobaumschule Ott  
Institut Hartheim A  
Baumschule Forste  
Alternativer Garten  
Waldbaumschule A  
Wildlifegarden Kem

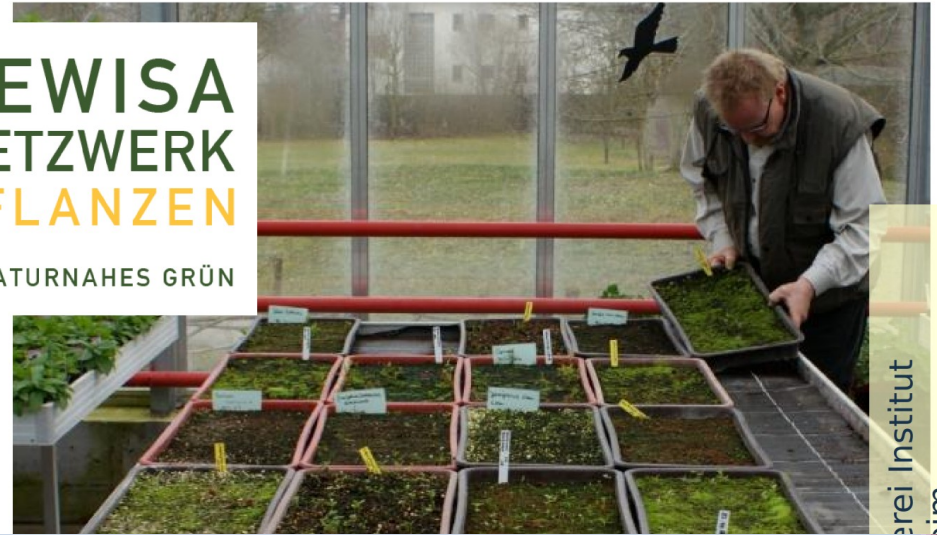


OGLA

WW

# REWISA-Netzwerk - Produzenten

Kumpfmüller  
Landschaftsplanung



erei Institut  
eim

## Saatgut

Bangerl Erich  
Kärntner Saatbau  
Voitsauer Wildblum



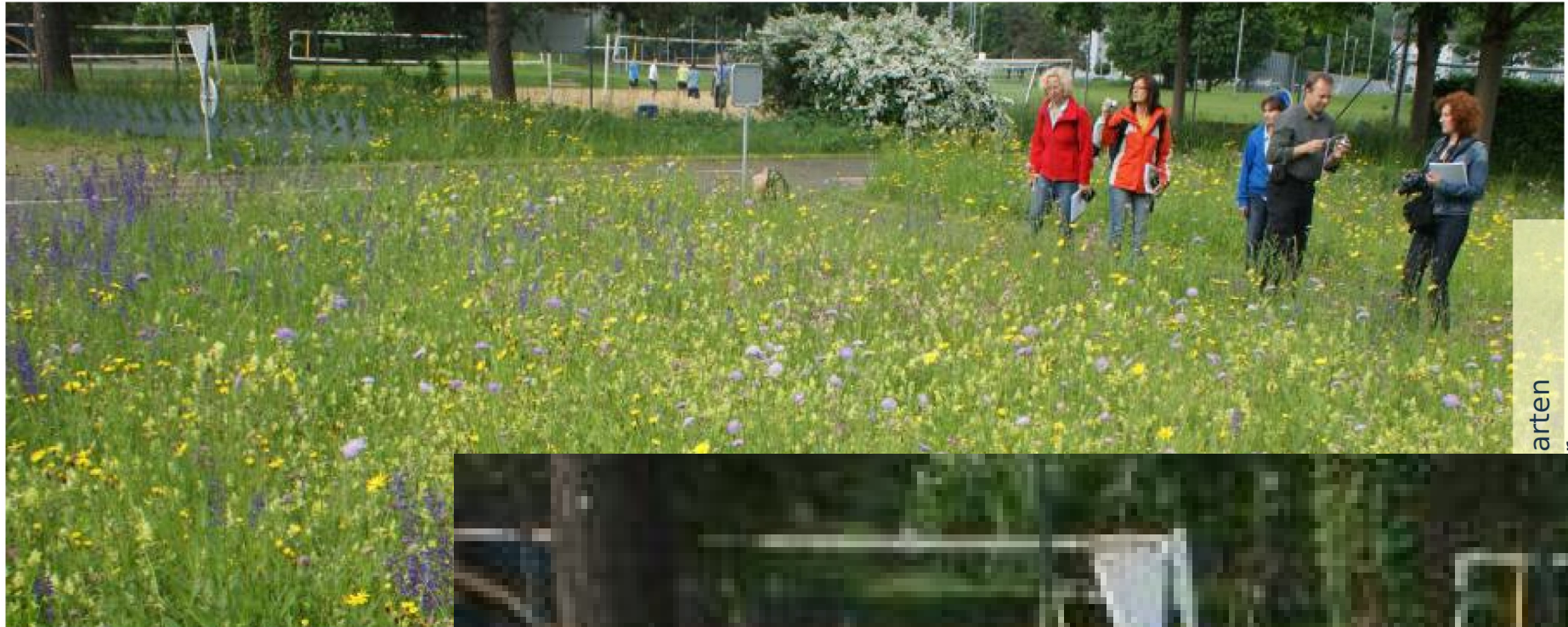
OGLA



WW

# REWISA-Netzwerk - Berater Planer

Kumpfmüller  
Landschaftsplanung



arten  
r

## Beratung, Planung

DI Konstanze Sch

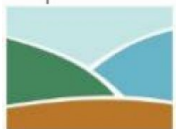
DI Kumpfmüller K

DI Paula Polak, M

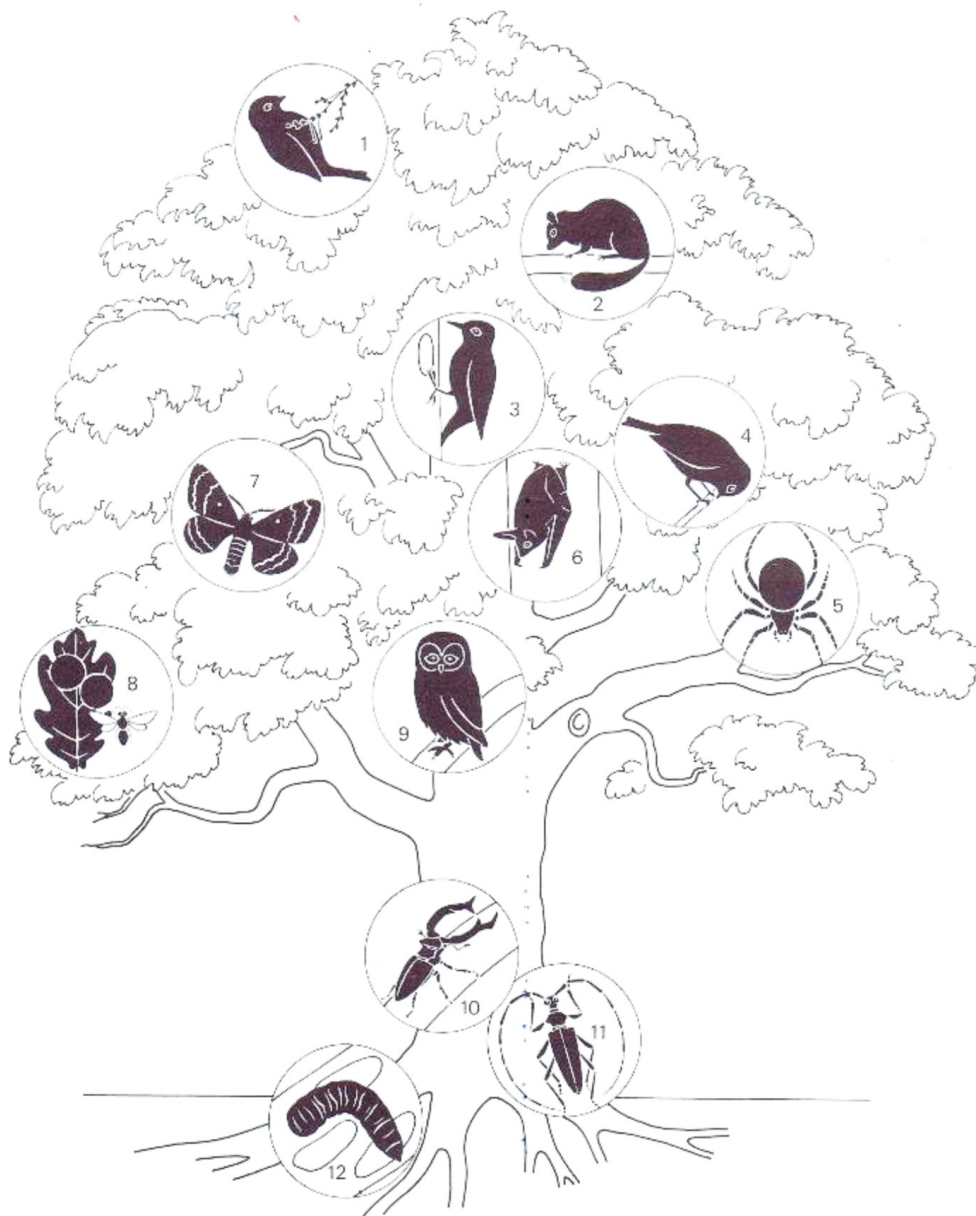
Spiel-raum Ing. H



OGLA



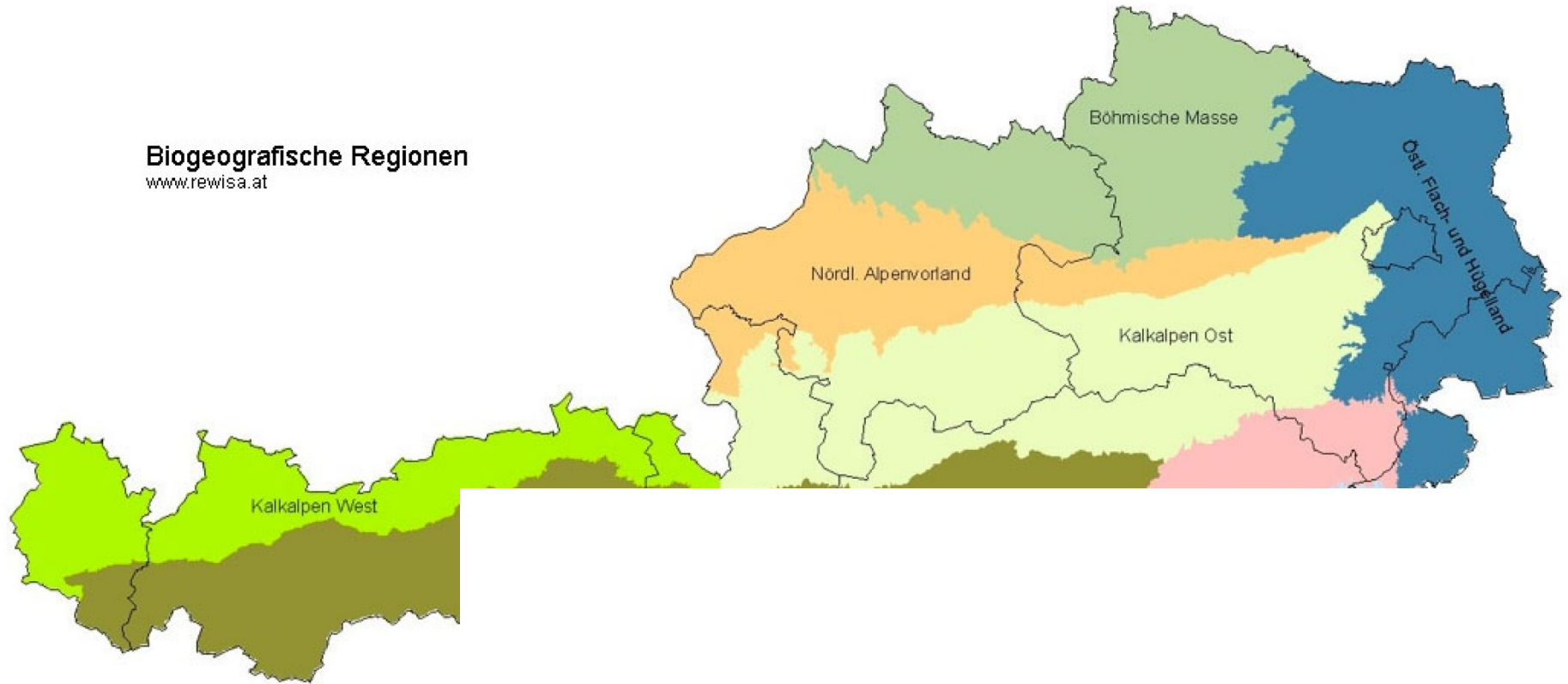
# Der Baum als Lebensraum



- 1 Blaumeise
- 2 Siebenschläfer
- 3 Buntspecht
- 4 Kohlmeise
- 5 Kreuzspinne
- 6 Langohrfledermaus
- 7 Eichenspinner
- 8 Eichengallwespe
- 9 Waldkauz
- 10 Hirschkäfer
- 11 Eichenbock
- 12 Larve Eichenbock

# Regionalität im Wandel

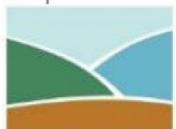
Biogeografische Regionen  
[www.rewisa.at](http://www.rewisa.at)



Kumpfmüller  
Landschaftsplanung



OGLA



Biogeografisc

# Regionalität im Wandel

Bayrische Landesanstalt für Wald und Forstwirtschaft  
<http://www.lwf.bayern.de/index.php>

## Biogeografische Regionen (BR)

- Alpine BR
- Anatolische BR
- Arktische BR
- Atlantische BR
- Schwarzmeer-Region
- Boreale BR
- Kontinentale BR
- Makaronesische BR
- Mediterrane BR
- Pannonische BR
- Steppen-Region





# Warum heimische Bäume?



Standortansprüche und Eigenschaften genau bekannt

Langzeiterfahrungen über Jahrhunderte

In heimische Ökosysteme eingebunden

Lebensräume für zahlreiche heimische Tierarten

Kulturgut mit zahlreichen Bezügen

Häufig eßbar

# Beispiel Feldahorn - *Acer campestre*

Kumpfmüller  
Landschaftsplanung

REWISA  
NETZWERK  
FACHBETRIEBE NATURNAHES ORDN



OGLA



# Beispiel Vogelkirsche - Prunus avium



Kumpfmüller  
Landschaftsplanung

REWISA  
NETZWERK  
FACHBETRIEBE NATURNAHES ORDN



OGLA

